

# EFECTO DE LA HORMONA LUTEINIZANTE EN LAS CÉLULAS INTERSTICIALES DEL OVARIO EN REGRESIÓN DE *Gallus domesticus*, TRATADOS DURANTE SU DESARROLLO EMBRIONARIO.

González-Morán Ma. Genoveva<sup>1</sup> y Guzmán Aida<sup>2</sup>.

<sup>1</sup>Laboratorio de Biología de la Reproducción Animal. Departamento de Biología Comparada. Facultad de Ciencias. UNAM. México. <sup>2</sup>Laboratorio de Histopatología, Escuela Nacional Preparatoria, UNAM. México. E-mail: \*bita@live.com.mx ,E-mail aguzman@unam.mx

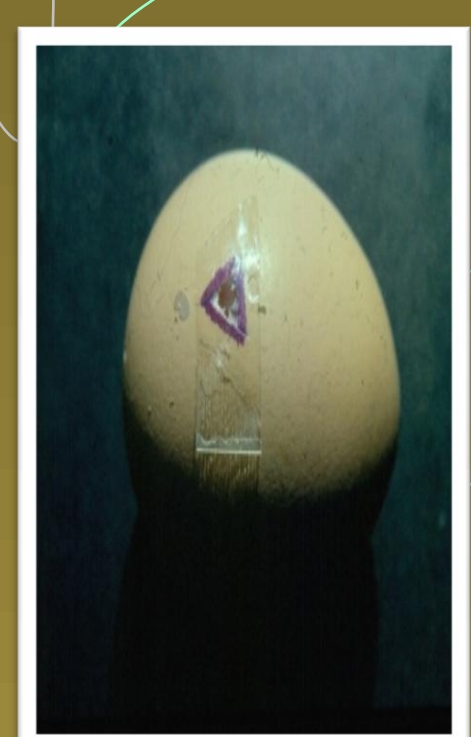
## INTRODUCCIÓN

En las hembras de los pollos el ovario izquierdo se desarrolla en un ovario funcional, mientras que la gonada derecha presenta regresión. Aunque el desarrollo de los ovarios difiere entre el lado izquierdo y derecho, hay evidencias que ambos ovarios del embrión de pollo secretan hormonas esteroides y responden a hormonas gonadotropicas. Previos trabajos han reportado que ambos ovarios del embrión de pollo, con la estimulación de la hormona Luteinizante (LH) en cultivo de órganos, incrementan la síntesis de hormonas esteroides, inclusiones de lípidos y organelos relacionados con la síntesis de hormonas esteroides.

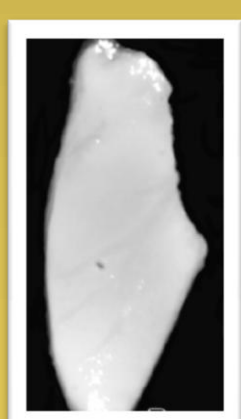
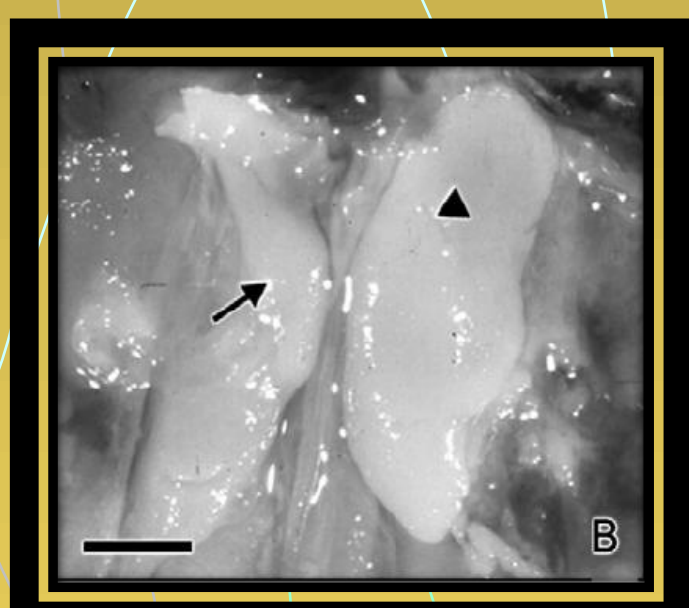
## OBJETIVO GENERAL

Evaluar los cambios histológicos y estereológicos inducidos en las células intersticiales del ovario derecho de pollos recién nacidos tratados *in vivo* con LH durante su desarrollo.

## METODOLOGÍA



*In vivo* 13, 15, 17 días de incubación LH 1µg, 10µg.

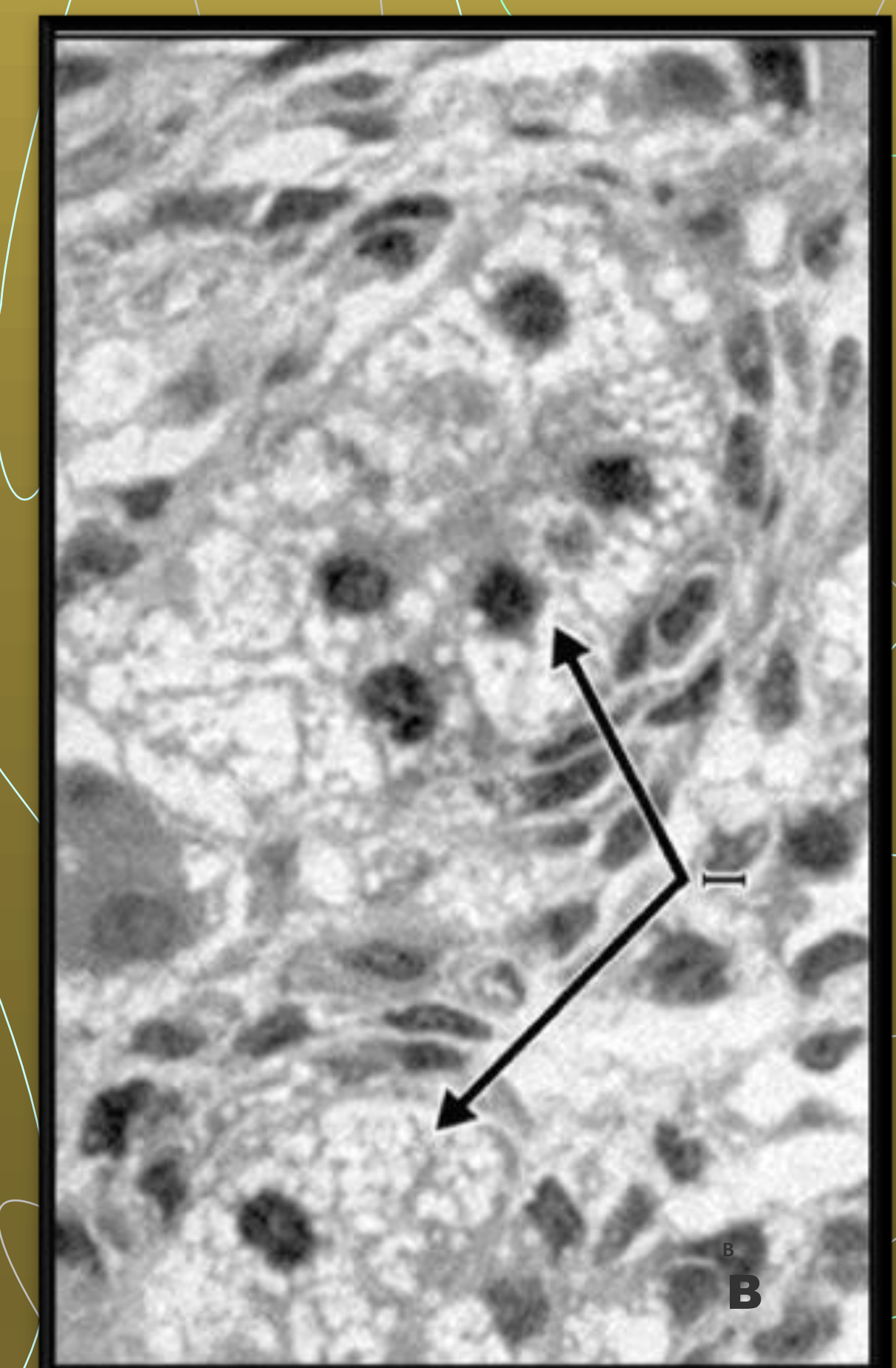
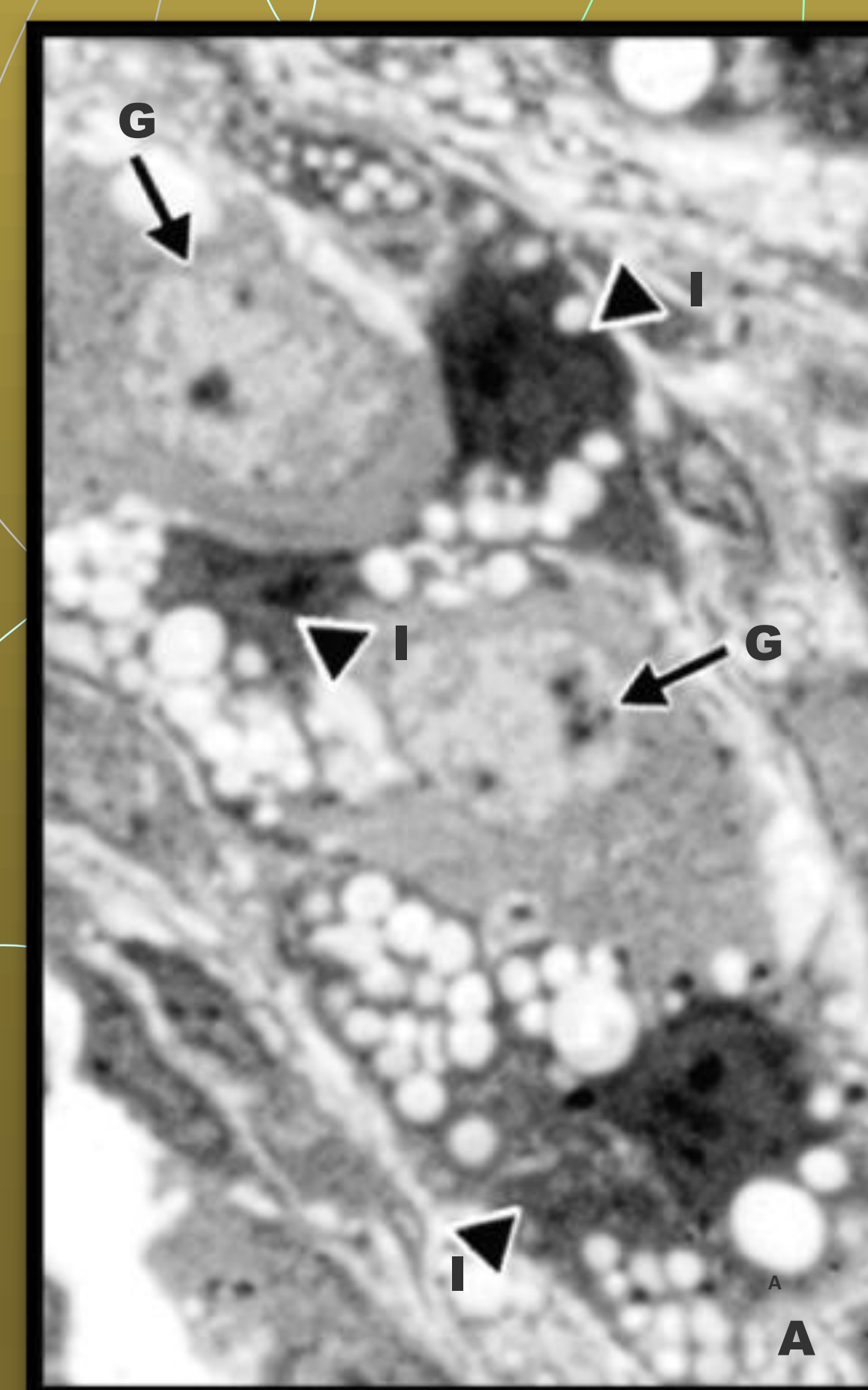


Recién nacidos-decapitan-diseca el ovario derecho-procesa e incluye en Epon 812-cortes 1µm grosor.

## CONCLUSIÓN

Estos resultados sugieren que a pesar de la regresión del ovario derecho, las células intersticiales mantienen la capacidad de responder a la LH, así como de secretar hormonas esteroides.

## RESULTADOS HISTOLÓGICOS



Fotomicrografías del ovario derecho de pollos recién nacidos. Observe las diferencias de las células intersticiales (I) entre el ovario derecho Control (A) y LH (B).

## RESULTADOS ESTEREOLOGICOS

### Células intersticiales

